

The logo is a white circle containing a stylized orange bird (the Sicilian coat of arms) and several dark blue stars. The text 'CONSULTA ORDINI INGEGNERI SICILIA' is arranged around the central elements.

CONSULTA

ORDINI

INGEGNERI

SICILIA

SONDAGGIO ESPLORATIVO

Proposto dalla Consulta degli Ordini degli
Ingegneri di Sicilia

Sondaggio esplorativo proposto dalla Consulta degli Ordini degli Ingegneri di Sicilia

La Consulta degli Ordini degli Ingegneri di Sicilia intende investire parte dei propri fondi in favore degli iscritti, e a tal fine propone un sondaggio esplorativo rivolto agli ingegneri siciliani dei nove Ordini provinciali, diretto a individuare quali servizi potrebbero riscontrare il maggior gradimento.

Obiettivo del sondaggio: indirizzare al meglio i fondi che la Consulta ha stanziato come **“possibili servizi utili agli iscritti”**.

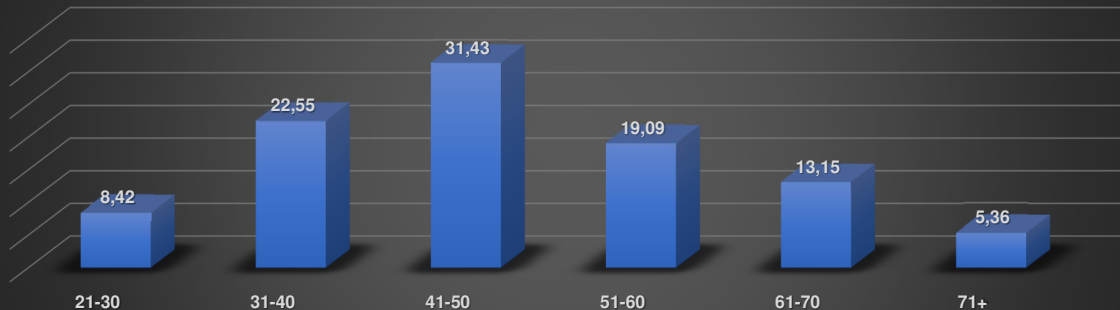


Profilo di chi ha risposto

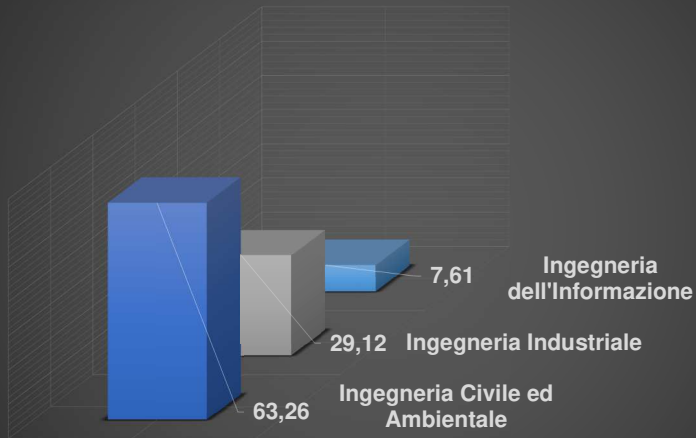
Partecipazione al Sondaggio:
Età – Settore di Laurea – Ordine



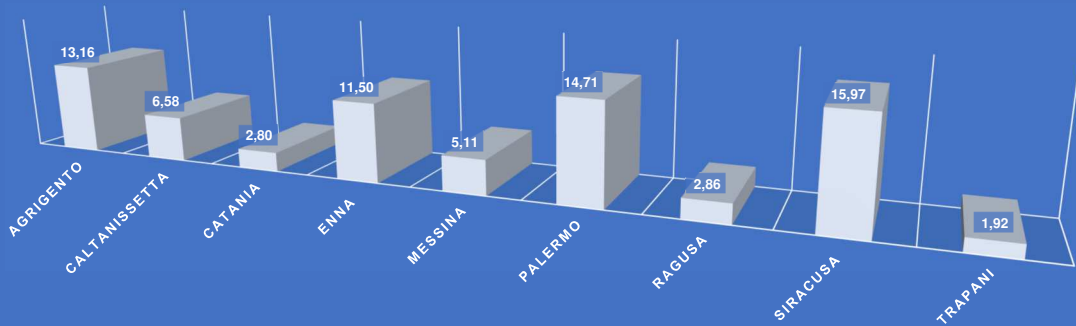
Domanda 2 - Età di chi ha risposto al sondaggio



Domanda 3 - Settore di Laurea



PERCENTUALE DI ADERENTI AL SONDAGGIO IN RIFERIMENTO AGLI ISCRITTI ALL'ORDINE DI APPARTENENZA



	AGRIGENTO	CALTANISSETTA	CATANIA	ENNA	MESSINA	PALERMO	RAGUSA	SIRACUSA	TRAPANI
■ Serie1	13,16	6,58	2,80	11,50	5,11	14,71	2,86	15,97	1,92

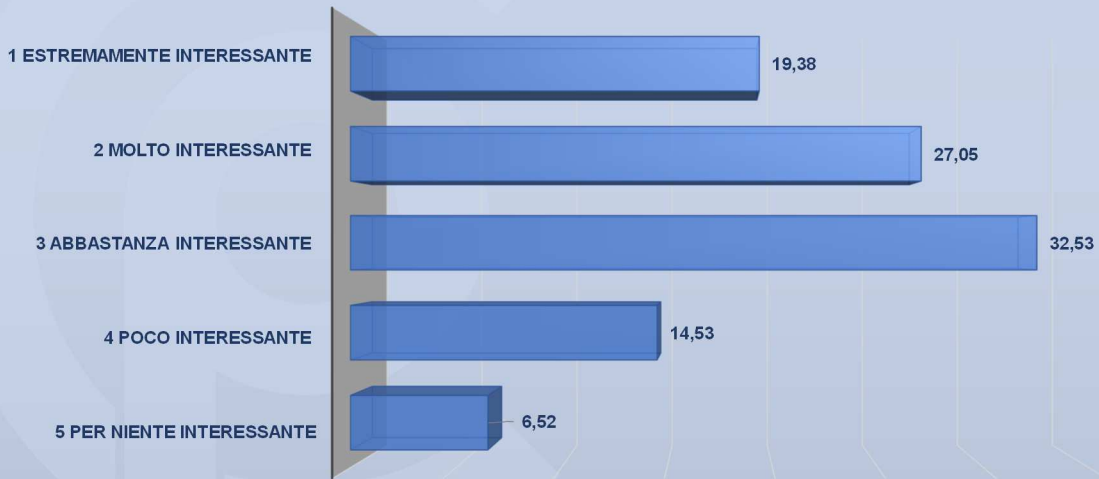


Risposte al Sondaggio

I dati sono espressi in percentuale
sui partecipanti al sondaggio



1. Assistenza e supporto tecnico per la partecipazione alle procedure di affidamento dei Servizi di Ingegneria e Architettura



2. Istituzione di uno Sportello di consulenza fiscale

1 ESTREMAMENTE INTERESSANTE

24,63

2 MOLTO INTERESSANTE

28,89

3 ABBASTANZA INTERESSANTE

27,05

4 POCO INTERESSANTE

14,94

5 PER NIENTE INTERESSANTE

4,50

3. Istituzione di uno Sportello di consulenza legale

1 ESTREMAMENTE INTERESSANTE

28,89

2 MOLTO INTERESSANTE

31,37

3 ABBASTANZA INTERESSANTE

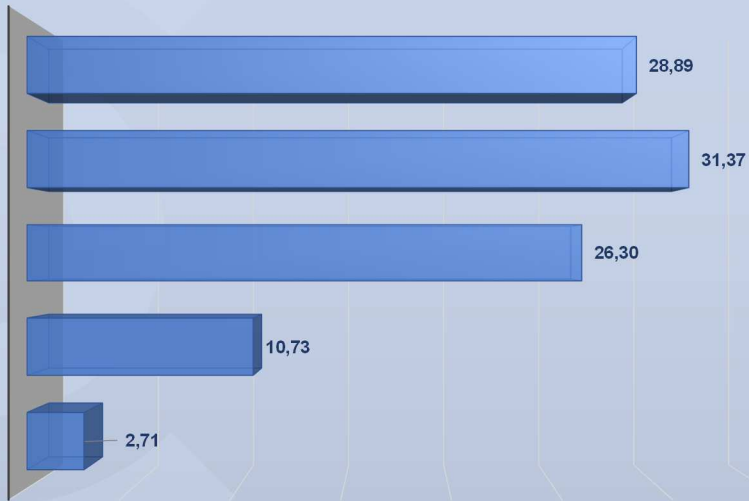
26,30

4 POCO INTERESSANTE

10,73

5 PER NIENTE INTERESSANTE

2,71



4. Istituzione di uno Sportello di supporto alla redazione delle parcelle professionali

1 ESTREMAMENTE INTERESSANTE

18,28

2 MOLTO INTERESSANTE

23,41

3 ABBASTANZA INTERESSANTE

31,43

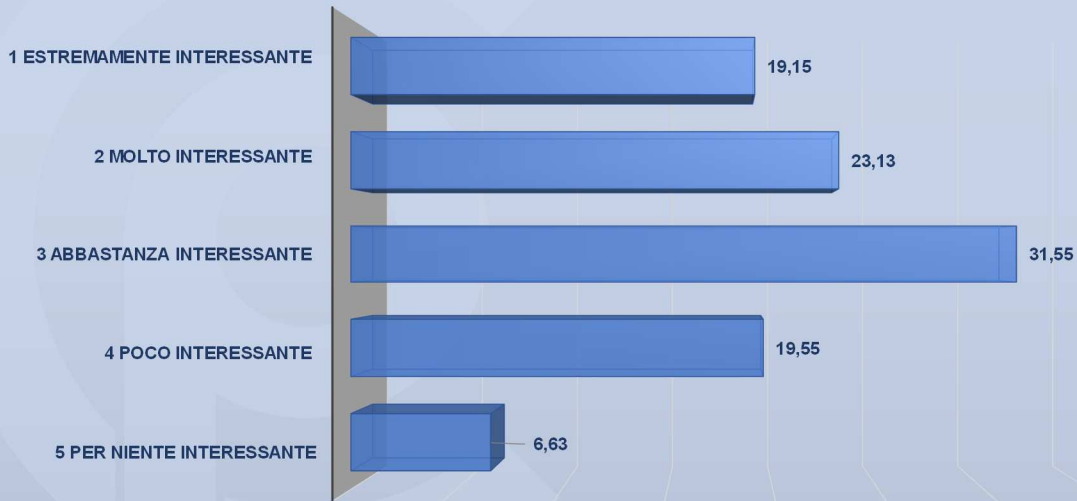
4 POCO INTERESSANTE

19,20

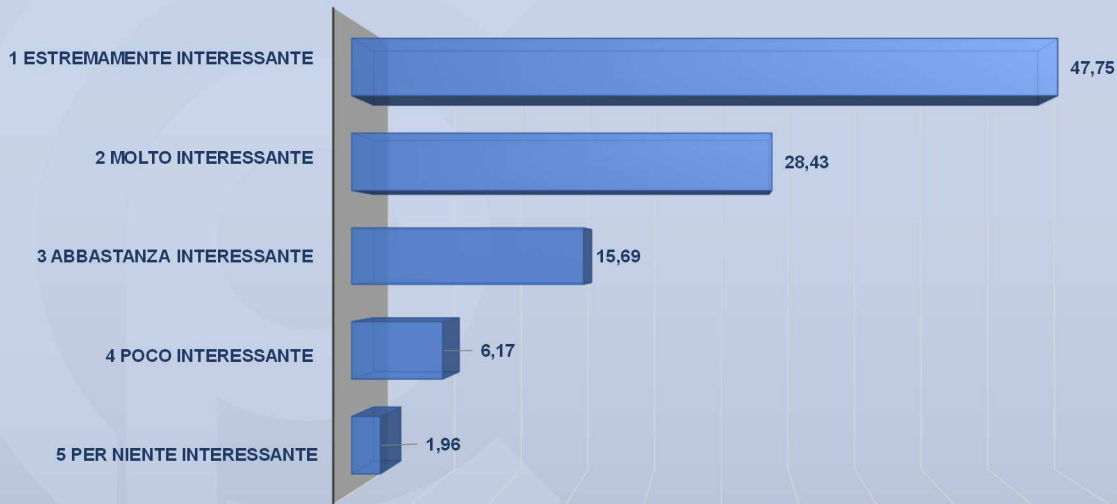
5 PER NIENTE INTERESSANTE

7,67

5. Abbonamento ad un servizio di informazione professionale sugli avvisi di gare



6. Abbonamento ad una banca dati di normativa tecnica online



7. Agevolazioni per il noleggio di software professionali

1 ESTREMAMENTE INTERESSANTE

49,83

2 MOLTO INTERESSANTE

25,32

3 ABBASTANZA INTERESSANTE

15,92

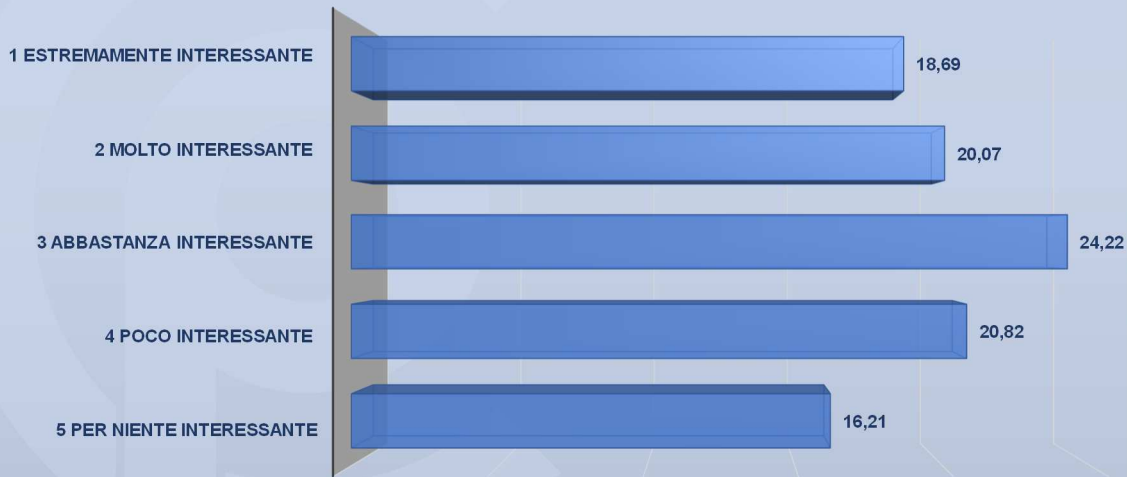
4 POCO INTERESSANTE

6,46

5 PER NIENTE INTERESSANTE

2,48

8. Istituzione di un premio annuale per la promozione delle eccellenze ingegneristiche siciliane nel mondo



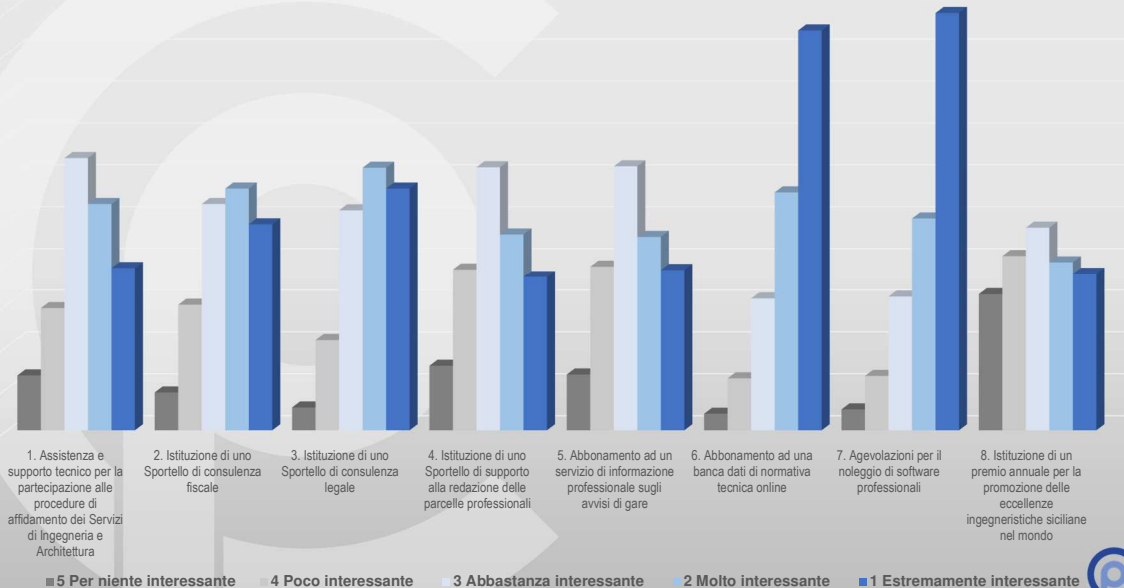


Riepilogo Generale

Confronto delle Risposte alle 8 domande



RIEPILOGO SONDAGGIO

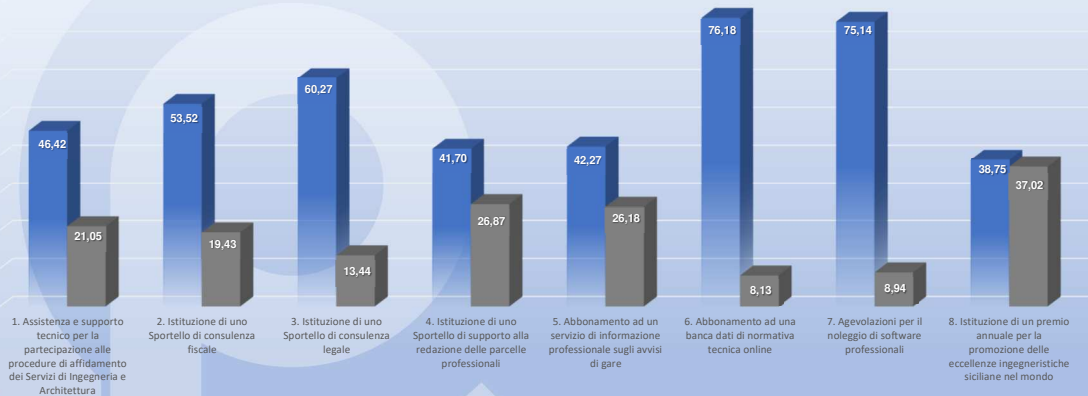




Confronto tra le risposte maggiormente positive e maggiormente negative

Dal grafico sono stati esclusi i commenti intermedi «**abbastanza interessante**»

RIEPILOGO SONDAGGIO



Dal grafico sono stati esclusi i commenti intermedi «**abbastanza interessante**»

■ Commenti Positivi ■ Commenti Negativi





SONDAGGIO ESPLORATIVO

Proposto dalla Consulta degli Ordini degli
Ingegneri di Sicilia

Carmelo Pulvino - Ottobre 2021

ib@pulvino.it